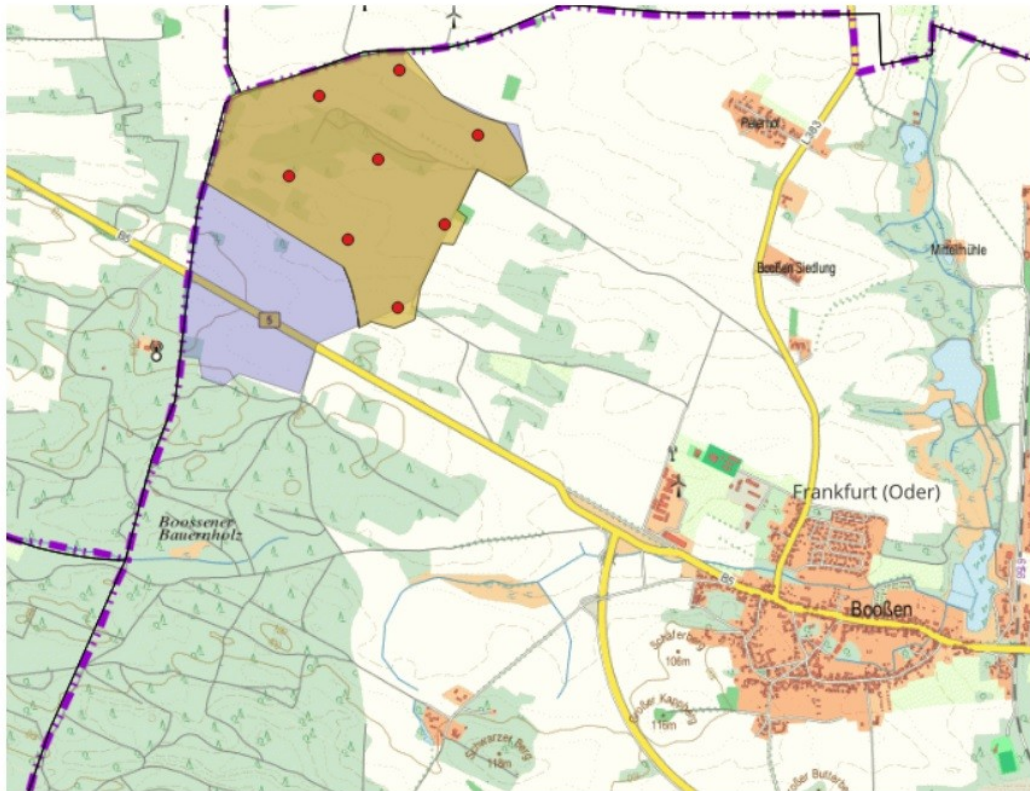


Windpark Wulkow Booßen – Abschnitt 1



08.05.2024

Windparkplanung Wulkow-Booßen

08.05.2024

Windparkplanung Wulkow-Booßen

Lage

- Nördlicher Bereich des Projekts
- Potenzialfläche ca. 105 ha

Abgrenzung durch

- Im Norden Stadtgrenze
- Im Westen Stadtgrenze
- Im Osten Infrastrukturprojekte
- Im Süden Abschnitt 2
- Zur Wohnbebauung zwischen 1,3 bis 2 km Abstand

Projektstand

- Bebauungsplan vorhanden
- 8 Windenergieanlagen
- Rotmilan
- Genehmigungserteilung innerhalb von 30 Tagen erwartet
- Umgenehmigung erforderlich (WEA-Hersteller)

11

10